

POINTS FORTS

La protection
anti-rouilles

Sécurise la
ressource
en herbe

Une nouvelle
référence pâture



CHOUSS

Ray-grass anglais

Carte d'identité

Nom latin : *Lolium perenne*

Ploïdie : tétraploïde

Précocité : tardif

Date de début d'épiaison :
29 mai

Souplesse d'exploitation :
60 jours

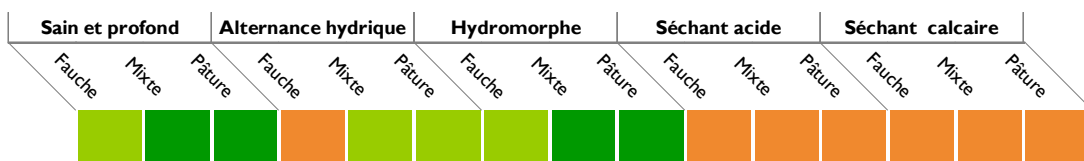
Remontaison :
Intermédiaire

Pérennité : 4 à 5 ans

Répartition de production :
- printemps : 70 %
- été/automne : 30 %

Tous les détails sur
www.caussade-semences.com

>> Positionnement de CHOUSS



- Espèce à forte contribution à la production fourragère
- Espèce d'accompagnement, autre rôle que strictement productif
- Espèce peu ou pas adaptée

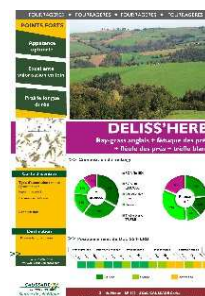
>> Conseils d'associations

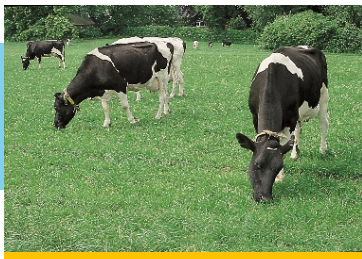
Pâtûre

TRIPLE

Trèfle blanc

>> Entre dans la composition de





CHOUSS

Ray-grass anglais

Une référence au pâturage

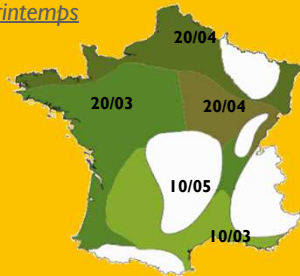
Semis

Densité : 30 kg/ha

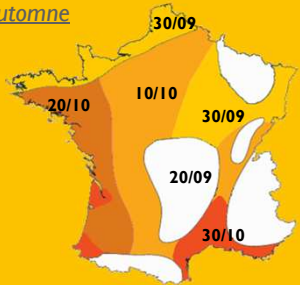
Profondeur : 1 à 2 cm

Semer de préférence avant :

Printemps



Automne



Fertilisation

Pour un semis en pur :

Installation :

N : 30 à 40 unités

P : 150 unités

K : 150 à 200 unités

Exploitation :

N : 100 unités
(1^{ère} pousse)

50 à 60 unités
(après chaque coupe)

Tous les détails sur
www.caussade-semences.com



>> La protection anti-rouilles

La résistance aux rouilles et à l'helminthosporiose conditionne fortement la qualité et l'ingestion du fourrage.

CHOUSS apporte une nette avancée sanitaire par rapport à ses témoins de marché.

	Résistances	
	Rouilles	Helminthosporiose
Témoin intermédiaire 2n	4,9	-
Témoin intermédiaire 4n	3,2	6,0
CHOUSS	6,6	7,4

Source : Issues du réseau CTPS

>> Sécurise la ressource en herbe

La qualité de feuilles de **CHOUSS**, vertes et saines, est un avantage majeur en pâture, notamment pour les cycles d'automne.

L'herbe sera bien consommée toute l'année, sans pénaliser la production du troupeau.

>> Une nouvelle référence pâture

Son comportement en pâture est excellent : longue période annuelle d'utilisation, peu remontant, bonne densité de feuillage.

Sa productivité annuelle s'exprime pleinement avec des rythmes d'exploitation soutenus.

>> Conseils de culture

- Rouler avant et après le semis
- Un déprimage précoce est recommandé.
- Un pâturage ras en fin d'automne permettra un démarrage plus précoce au printemps.